



## دليل الطالب / لقسم علوم البيئة

إعداد:

أ.فتحى ادريس مصطفى  
مكتب الجودة وتقييم الاداء / كلية الموارد الطبيعية  
وعلوم البيئة

للعام الجامعي  
2026/2025



دليل الطالب لقسم علوم البيئة للعام الجامعي 2025-2026

شعار كلية الموارد الطبيعية وعلوم البيئة / جامعة طبرق





## 1. معلومات عامة عن الكلية

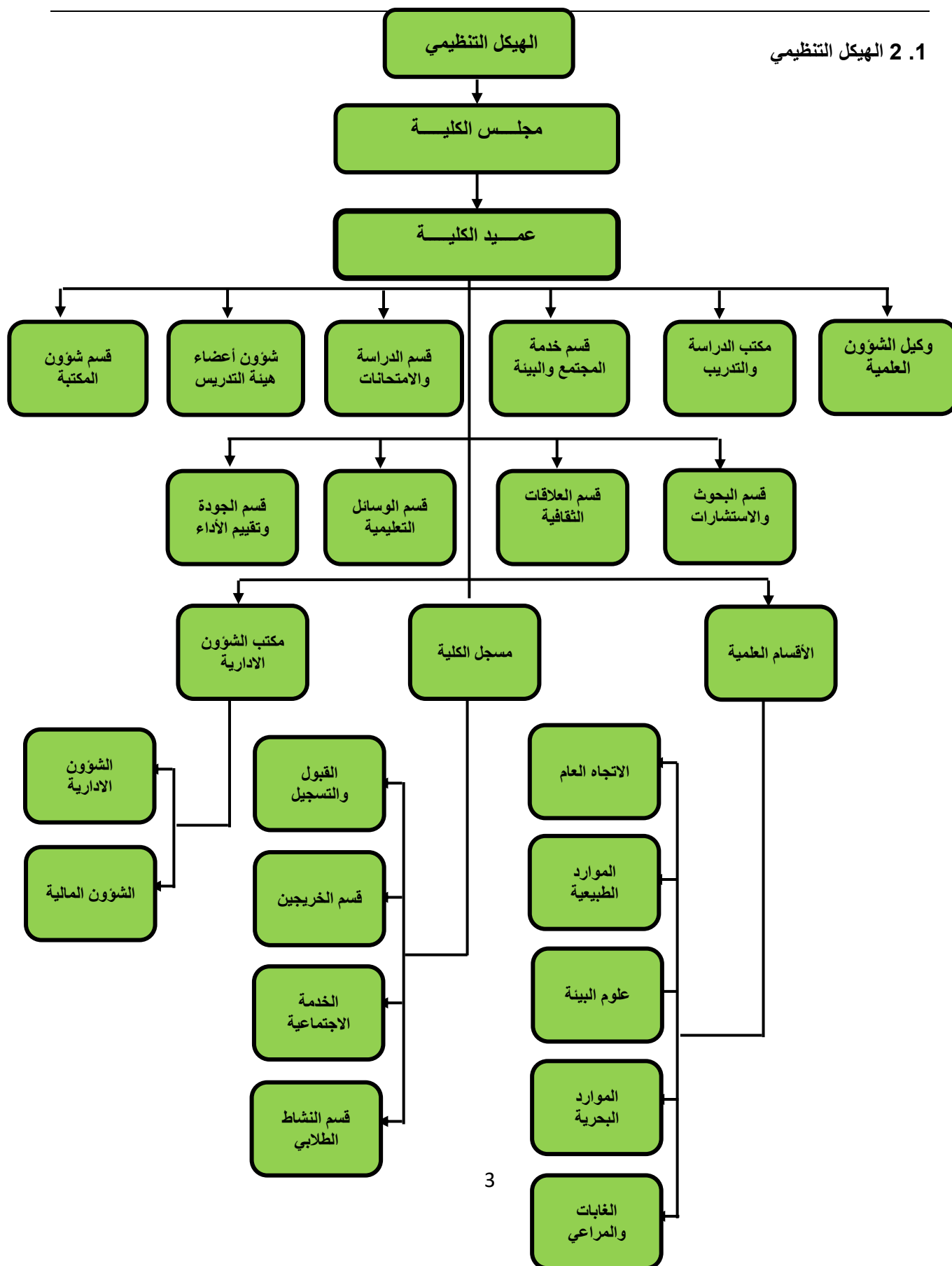
### 1.1 نشأة الكلية

تم تأسيس كلية الموارد الطبيعية وعلوم البيئة طبرق في عام 2008 فرعاً من كلية الموارد الطبيعية وعلوم البيئة / جامعة عمر المختار البيضاء، والتي تأسست بقرار من اللجنة الشعبية العامة للتعليم العالي رقم (278) لسنة 1998 لتكون من الكليات الرائدة، وتم تحديد الدراسة فيها لمدة ثمانية فصول دراسية، يمنح الطالب بعدها درجة (البكالوريوس في علوم البيئة - الموارد الطبيعية - الموارد البحرية) وتعتبر اللغة العربية هي اللغة الرسمية للدراسة والتعليم والامتحان بالكلية. وإلى العام الجامعي 2016 اعتمدت كلية مستقلة تابعة لجامعة طبرق.



## دليل الطالب لقسم علوم البيئة للعام الجامعي 2025-2026

### 2.1 الهيكل التنظيمي





## دليل الطالب لقسم علوم البيئة للعام الجامعي 2025-2026

### 1. 3 الهيكل الإداري

| ت   | الاسم                        | الصفة                         |
|-----|------------------------------|-------------------------------|
| 1.  | أ. عبدالله ابوبكر طيب        | عميد الكلية                   |
| 2.  | أ. محمد فرج عوض عباس         | وكيل الشؤون العلمية           |
| 3.  | أ. فتحي ادريس مصطفى          | رئيس قسم الجودة               |
| 4.  | د. زهرة صالح اجميدة          | رئيس قسم الموارد الطبيعية     |
| 5.  | اسماء صلاح عبدالعليم         | رئيس قسم علوم البيئة          |
| 6.  | أ. صالح عياد اجبالي          | رئيس قسم الاتجاه العام        |
| 7.  | أ. عبدالله ابوبكر طيب المكلف | رئيس قسم الموارد البحرية      |
| 8.  | أ. وفاء مصطفى                | رئيس قسم خدمة المجتمع والبيئة |
| 9.  | أ. روز محمد فرج              | منسقة مكتب دعم وتمكين المرأة  |
| 10. | أ. امجد مفتاح بوسبحة         | مدير مكتب الشؤون الإدارية     |
| 11. | أ. عز الدين يونس امهيدي      | مسجل الكلية                   |
| 12. | أ. محمد عبد الهادي الهين     | رئيس المكتبة بالكلية          |
| 13. | سعد رحيل علي أرويعي          | رئيس قسم الدراسة والامتحانات  |
| 14. | خالد قاسم سعيد عبدالجليل     | مدير مكتب شؤون الطلبة         |
| 15. | أحمد عبد السلام عوض محمد     | منسق شؤون أعضاء هيئة التدريس  |



## 2. كلمة عميد الكلية



بسم الله الرحمن الرحيم والصلاة والسلام على خاتم الأنبياء والمرسلين نبينا محمد وعلى أهل بيته الطيبين الطاهرين، وأصحابه الغر الميامين والتابعين إلى يوم الدين، سلام من الله عليكم جميعاً وبركاته.

بالعلم تخضر مروج الحياة، وبالعلم تنهض الأمم والمجتمعات، وبالعلم يحيا الأمل، وتُدرَك السعادة وتُبلَغ الكرامة، وبالعلم تشدو الحياة بألحان الجمال، وبالعلم يسمو الإنسان ويشرف ويتكامل، وبالعلم تُضاء الحياة وتُقشَع دياجير الجهل والظلمات، وبالعلم تسمو المعاش على ساحله تتكسر أمواج الأشواك والمعوقات والمصاعب، وما أجمل المجتمعات حين يكون فيها الأهتمام بالعلم والجد والأجتهد والتفوق والتشجيع عليها وتطبيعها منهاجاً وطريقة حياة.

ان كلية الموارد الطبيعية وعلوم البيئة .تضم كوكبة من أعضاء هيئة التدريس من ذوي الخبرات الأكاديمية المتميزة في التدريس الجامعي من حملة المؤهلات المختلفة (دكتوراه، ماجستير، بكالوريوس) ومختلف مجالات البحث العلمي وأصحاب القدرات الإبداعية الذين يقدمون الدعم المتواصل لطلبة الكلية والدارسين بها في بيئة تسودها علاقات الود والصداقة والاحترام بين الأساتذة والطلبة وعمادة الكلية. وختاماً نؤكد أن عمادة الكلية ما وجدت إلا من أجلكم، وسنكون سعداء بتواصلكم الدائم معنا لتذليل كل الصعوبات التي تواجهكم، ولن نتوانى في تقديم كل ما من شأنه الارتقاء بمستوى العملية التعليمية في الكلية. وستظل جامعة طبرق هي المتنفس الذي من خلاله نعبر عن أحلامنا وطموحاتنا ونصقل فيه مواهبنا وقدراتنا. وفق الله الجميع لما فيه الارتقاء بالعلم ومصلحة الوطن.



### 3. الرؤية والرسالة والأهداف



#### 3.1 رؤية الكلية

تسعى كلية الموارد الطبيعية وعلوم البيئة – جامعة طبرق إلى تنمية الموارد الطبيعية المتجددة وحمايتها والاستجابة إلى احتياجات المجتمع وأن تكون فاعلة ومتفاعلة مع التطور العلمي والتقني في مجال الدراسات البيئية وذلك من خلال برامج دراسية متميزة مواكبة للمعايير الأكاديمية المحلية والعالمية لتخريج متخصصين في الموارد الطبيعية وعلوم البيئة ومؤهلين علمياً قادرين على المنافسة في سوق العمل بعد أن أصبحت الدراسات في هذا المجال لها أهمية على المستويين المحلي والعالمي.

#### 3.2 رسالة الكلية

إعداد خريجين مؤهلين مزودين بأصول المعرفة العلمية والتدريب على المهارات المطلوبة في مجال الموارد الطبيعية وعلوم البيئة والعمل على التطوير المستمر في العملية التعليمية ومتابعة احتياجات المجتمع والاستجابة لها بإعداد خريج/ خريجة متميز أو متميزة، ذات جودة ومهارة عالية. الكلية تسعى إلى وجود آلية للتقويم المستمر للعملية التعليمية وتعديل المسار إذا اقتضت الحاجة للوصول إلى تعليم ذي جودة متقنة، خاضعة للمراقبة والمتابعة المعلنة في شفافية كاملة.

#### 3.3 أهداف الكلية

1. المساهمة في إعداد الكفاءات العلمية في مختلف مجالات الموارد الطبيعية المتجددة وعلوم البيئة، وتأهيل هذه الكفاءات لتكون قادرة على تنمية هذه الموارد واستغلالها بالطرق المثلى في إطار التنمية المستدامة.
2. حصر وتصنيف الموارد الطبيعية التي تتمتع بها ليبيا بشكل عام وإقليم البطنان بشكل خاص.
3. الحفاظ على الموارد الطبيعية المتجددة من خلال نشر الوعي البيئي الفعال.
4. إعداد كفاءات تستطيع تنمية الثروات البحرية.
5. دعم الجهات التنفيذية في المنطقة بالتقارير والبحوث العلمية التي تساعد في حل المشكلات المتعلقة بالموارد الطبيعية والبيئة المحيطة بالمواطن.



## دليل الطالب لقسم علوم البيئة للعام الجامعي 2025-2026

6. تأهيل عناصر متخصصة على مستوى عالٍ بعد الحصول على الشهادة الجامعية الأولى، وذلك من خلال برامج الدراسات العليا بالأقسام العلمية المختلفة.  
معلومات عامة عن برنامج علوم البيئة

| 1  | اسم المؤسسة التعليمية                                   | جامعة طبرق                                  |
|----|---|---|
| 2  | الكلية  | الموارد الطبيعية وعلوم البيئة               |
| 3  | القسم / الشعبة التي تقدم البرنامج التعليمي              | علوم البيئة                                 |
| 4  | اسم البرنامج التعليمي                                   | علوم البيئة                                 |
| 5  | الساعات الدراسية اللازمة لاستكمال البرنامج التعليمي     | 185   |
| 6  | الشهادات العلمية الممنوحة عند استكمال البرنامج التعليمي | بكالوريوس                                   |
| 7  | الأقسام العلمية ذات العلاقة بالبرنامج                   | قسم الموارد الطبيعية - قسم الغابات والمراعي |
| 8  | اللغة المستخدمة في العملية التعليمية                    | اللغة العربية                               |
| 9  | منسق البرنامج (رئيس القسم)                              | أ. أسماء صلاح عبد العليم                    |
| 10 | المراجع الخارجية للبرنامج                               | كلية الموارد الطبيعية - جامعة عمر المختار   |
| 11 | سنة منح الإذن في البرنامج                               | 2008  |
| 12 | الجهة التي منحت الإذن بالمزاولة                         | وزارة التعليم العالي                        |
| 13 | السنة التي بدأت فيها الدراسة الفعلية بالبرنامج          | 2008  |

### أهداف البرنامج

1. يحدد المفاهيم البيئية وتحليلها، مع تقديم حلول مستدامة.
2. يستخدم مهارات البحث العلمي في مجالات البيئة المختلفة لدعم التنمية المستدامة وحماية الموارد الطبيعية.
3. يشارك المجتمع بأهمية البيئة ودورها في تحقيق التنمية المتوازنة.
4. يقيم المهارات العملية والابتكارية للطلبة في مجالات تحليل وإدارة القضايا البيئية.
5. قادر على دعم شراكات فاعلة مع المؤسسات المحلية والدولية لتحقيق الأهداف البيئية المشتركة.





### 3.4 مصطلحات جامعية

**الجامعة:** مؤسسة علمية تعنى بالتعليم العالي والبحث العلمي وخدمة المجتمع والبيئة تتمتع بشخصية اعتبارية وذمة مالية مستقلة، وتمنح شهادات الإجازة المتخصصة (الليسانس) أو (البكالوريوس) أو الإجازة العالية (الماجستير) والإجازة الدقيقة (الدكتوراه) من خلال الكليات والأقسام المختلفة بها.

**الجودة:** أداء الأعمال بالشكل الصحيح من المرة الأولى وذلك من خلال معايير محددة مسبقاً.

**ضمان الجودة:** التأكد من تطبيق الآليات والإجراءات المعتمدة في كل مرحلة من مراحل العملية التعليمية للتحقق من الوصول الي مستوى عال من الجودة المستهدفة.

**عضو هيئة التدريس:** كل من يحمل مؤهلاً علمياً في أحد مجالات العلوم الإنسانية أو الأساسية، ويشغل إحدى الدرجات العلمية المنصوص عليها في المادة (168) من اللائحة (501)

**الكوادر المساعدة:** المعيدون أو الفنيون.

**المرشد الأكاديمي:** عضو هيئة التدريس المكلف بالإشراف على مجموعة من الطلبة وتوجيههم ومتابعة درجة انجازهم وتقديمهم في البرنامج الأكاديمي.

**الأستاذ المشرف:** من يتم تكليفه بالإشراف على بحث أو رسالة أو أطروحة.

**الممتحن:** الأستاذ المكلف بامتحان طالب أو مجموعة من الطلبة أو مناقشة بحث أو رسالة أو أطروحة طالب دراسات عليا.

**التقييم:** قياس مستويات الجودة في كافة الأنشطة التعليمية بهدف التحسين المستمر.

**النتائج التعليمية المستهدفة:** مجموعة من المخرجات التي يؤمل تحقيقها، من خلال مجموعة من المعارف والعلوم المقدمة في البرنامج الأكاديمي.



**المقرر الدراسي:** محتوى المقرر العلمي في صورة مفردات محددة تدرس خلال الفصل الدراسي

**العملية التعليمية:** العملية التي يتم من خلالها تزويد الطالب بالعلوم والمعارف المتخصصة التي تقدمها الكلية.

**عملية التعلم:** التغيير المستمر في المعرفة ويتم اكتسابه من خلال العملية التعليمية والتدريب والقدرات الشخصية للطالب.

**أطراف العملية التعليمية:** كل من له علاقة بالعملية التعليمية من موظفين وطالب، ومعيدين وأعضاء هيئة التدريس.

**المستفيدون:** كل من لديهم اهتمام بالأنشطة التعليمية التي تقدمها الكلية من موظفين وطالب وأساتذة، ومكاتب الخدمات والمكاتب العامة والجهات والمؤسسات العامة والقطاع الخاص.

#### 4. نظام القبول والتسجيل بالكلية



##### 4.1 شروط القبول

يشترط لقبول الطلاب في الكلية لنيل الإجازة التخصصية في مجال الموارد الطبيعية وعلوم البيئة بالإضافة إلى الشروط العامة التي تقرها وزارة التعليم العالي ما يلي:

- 1- أن يكون الطالب حاصلاً على الشهادة الثانوية (القسم العلمي) أو الثانوية التخصصية (ذات العلاقة بتخصصات الكلية) أو ما يعادلها , وذلك وفق نسب القبول التي تحددها الجهات المختصة.



## دليل الطالب لقسم علوم البيئة للعام الجامعي 2025-2026

- 2- أن يكون الطالب لائقاً صحياً وأن يجتاز المقابلة التي تجريها الكلية للتأكد من ملائمة الطالب لطبيعة الدراسة في الكلية.
- 3- أن يكون الطالب متفرغاً للدراسة في الكلية وفي حالة ما إذا كان المتقدم موظفاً يجب أن يقدم موافقة جهة العمل على منحه تفرغاً كاملاً لمواصلة الدراسة.
- 4- يجوز أن تقبل الكلية الطلاب الحاصلين على مؤهلات المعاهد المتوسطة ذات العلاقة بتخصصات الكلية وحسب إمكانياتها مع مراعاة الشروط التالية:
  - أ - أن يكون الطالب حاصلًا على تقدير عام (جيد جدا).
  - ب - أن يجتاز الطالب اختبار القبول الذي تعقده الكلية.
  - ج - أن تختار له الكلية القسم المناسب لتخصصه.
- 5- يجوز للكلية أن تقوم بإعداد امتحانات قبول تحريرية أو شفوية للطلبة المتقدمين لها مع بداية أي فصل أو عام دراسي مهما كانت شهاداتهم العلمية وتقديراتهم.
- 6- أن يكون الطالب مؤمناً بقيم المجتمع وتوجهاته.
- 7- لا تقبل الكلية الطلبة حملة الثانويات ما قبل سنة التسجيل مهما كانت تقديراتهم، إلا بعد موافقة المسجل العام للجامعة وفقاً للشروط التالية:
  - أ- إحضار ما يفيد عدم فصل الطالب من الجهة التي سبق له الدراسة بها.
  - ب- قبول الطالب بالقسم الذي تراه الكلية.
  - ج- حساب سنة إعادة لمن سبق له الدراسة بجهة أخرى.
  - د- يقتصر القبول لهذه الفئة على حملة الثانويات التخصصية، والثانوية العامة (القسم العلمي) فقط.
  - هـ - النجاح في امتحان القبول التحريري أو الشفوي الذي قد تعقده الكلية.



#### 4. الوثائق المطلوبة

1. ملف معلق.
2. الاستمارة الأصلية (الشهادة الثانوية).
3. شهادة ميلاد الطالب + شهادة ميلاد الأب + شهادة الإقامة مختومة من السجل المدني.
4. عدد (4) صور شخصية.

#### 4. الرسوم الدراسية

بعد استكمال الوثائق المطلوبة يقوم الطالب بدفع رسوم التسجيل مبلغ مالي وقدره 20.5 دينار.

#### 4. تجديد وإيقاف القيد

رسوم تجديد القيد 15.5 دينار وعند إيقاف القيد يقوم الطالب بدفع الرسوم وقدرها 25.5 دينار.

#### 4. الانتقال إلى الكلية

- 1- ان لا يكون قد صدر بحقه قرار فصل من الجامعة او الكلية المنتقل منها لأسباب علمية أو تأديبية.
- 2- ان تكون النسبة المتحصل عليها الطالب في الشهادة الثانوية هي النسبة المعتمدة للقبول بالكلية.
- 3- ان يقدم الطالب لإدارة الدراسة والامتحانات كشف درجات يوضح المقررات التي سبق ان درسها بالكلية المنقول منها.
- 4- ان يقدم الطالب توصيفا للمقررات التي اجتازها في الكلية المنقول منها موضحاً في التوصيف الساعات النظرية والوحدات المعتمدة لكل مقرر.



## 5. نظام الدراسة والامتحانات



### 5.1 التقييم الجامعي

يعد الطالب ناجحاً في المقرر الدراسي إذا حصل على مجموع درجات (50%) خمسين بالمائة على الأقل في كل مقرر.

يحسب المعدل الفصلي للطالب بضرب الوحدات الدراسية في كل مقرر في النسبة المئوية الحاصل عليها في ذلك المقرر ثم يقسم مجموع النقاط على العدد الكلي للوحدات التي درسها الطالب في الفصل الدراسي.

### 5.2 آلية التقييم

المادة النظرية + العملي

| النسبة المئوية | طريقة التقييم                 | الفصل الدراسي / السنة |
|----------------|-------------------------------|-----------------------|
| 20 %           | تحريري وشفوي واوراق بحثية     | الامتحان الجزئي       |
| 10 %           | الحضور والغياب وواجبات منزلية | الأعمال               |
| 20 %           | عملي                          | الامتحان العملي       |
| 50 %           | تحريري                        | الامتحان النهائي      |
| 100 %          | المجموع                       |                       |

| النسبة المئوية | طريقة التقييم                 | المادة النظرية فقط |
|----------------|-------------------------------|--------------------|
| 30 %           | تحريري وشفوي واوراق بحثية     | الامتحان الجزئي    |
| 10 %           | الحضور والغياب وواجبات منزلية | الأعمال            |
| 60 %           | تحريري                        | الامتحان النهائي   |
| 100 %          | المجموع                       |                    |

### 5.3 التقديرات الدراسية

| مقبول   | جيد     | جيد جداً | ممتاز    |
|---------|---------|----------|----------|
| 50 - 64 | 65 - 74 | 75 - 84  | 85 - 100 |



#### 5.4 حساب المعدل الفصلي والتراكمي

يتم حساب المعدل الفصلي عن طريق جمع حاصل ضرب الوحدات في درجة كل مادة مقسوماً على عدد الوحدات الإجمالية للفصل.

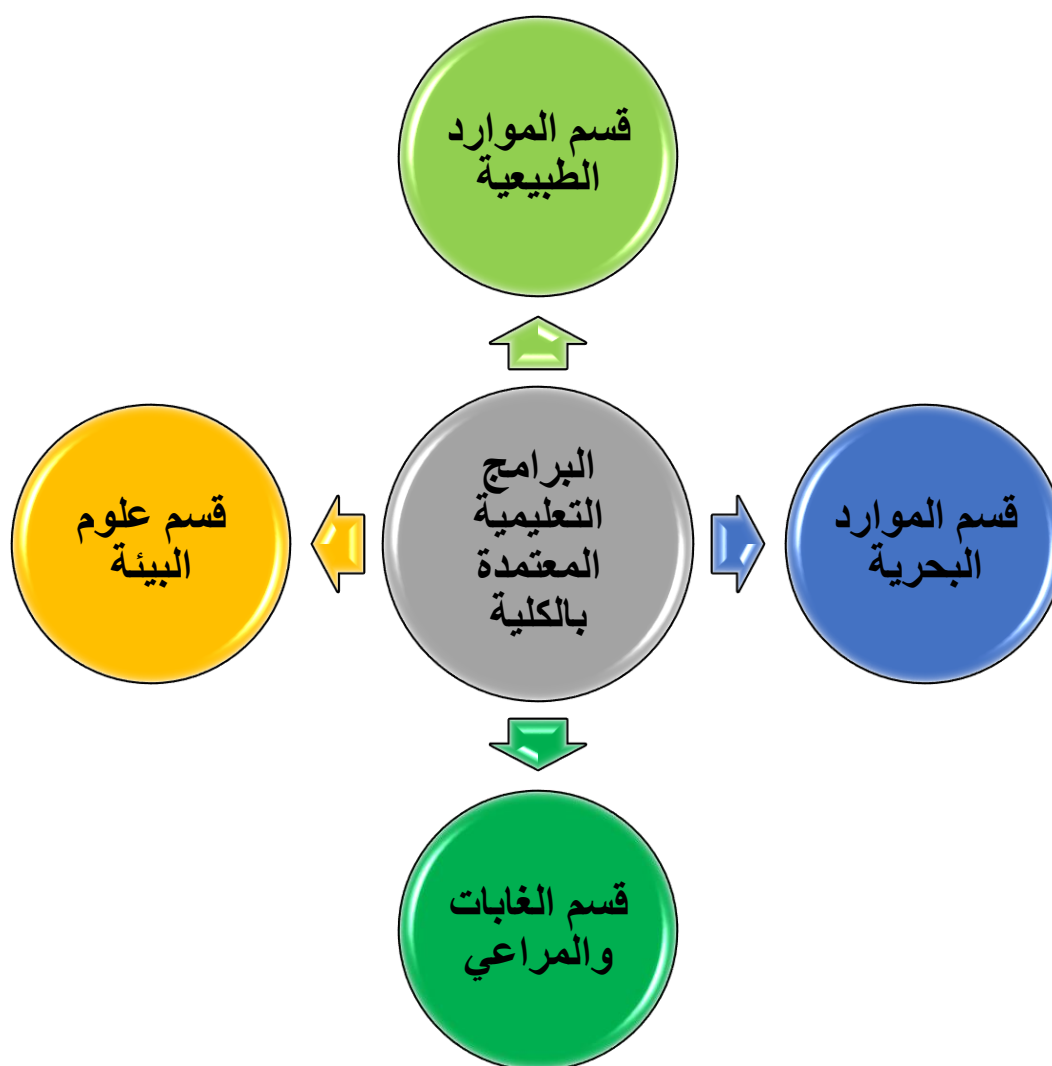
يتم حساب المعدل التراكمي عن طريق جمع حاصل ضرب الوحدات في درجة كل مادة مقسوماً على عدد الوحدات الدراسية التي تم دراستها



## 6. الأقسام الدراسية بالكلية



### 1.6 الأقسام العلمية بالكلية





## دليل الطالب لقسم علوم البيئة للعام الجامعي 2025-2026

### 6.2 الانتقال من قسم إلى آخر

يجوز للطالب بعد موافقة عميد الكلية ورئيس القسم التحويل من تخصص إلى تخصص آخر داخل الكلية وفق ضوابط يضعها مجلس الكلية.

تثبت في السجل الأكاديمي للطالب المحول من تخصص إلى آخر جميع المواد التي سبق له دراستها، ويشمل ذلك التقديرات والمعدلات الفصلية والتراكمية طوال دراسته في الجامعة.

### 6.3 مقررات البرنامج التعليمي لقسم علوم البيئة

#### الفصل الدراسي الأول

| ر.م     | رمز المقرر | اسم المقرر / Course Name                 | عدد الوحدات | عدد الساعات / اسبوعيا |      |        | مجموع الساعات | الأسبقية | مخرجات التعلم المستهدفة (الرمز) | توصيف المقرر |
|---------|------------|--|-------------|-----------------------|------|--------|---------------|----------|---------------------------------|--------------|
|         |            |  |             | نظري                  | عملي | تمارين |               |          |                                 |              |
| 1       | NR.101     | الكيمياء العامة<br>General Chemistry     | 3           | 2                     | 2    | -      | 4             |          | أ.1                             |              |
| 2       | NR.102     | الرياضة العامة<br>General Mathematics    | 3           | 3                     | -    | -      | 3             |          | ج.4                             |              |
| 3       | NR.103     | النبات العام<br>General Botany           | 3           | 2                     | 2    | -      | 4             |          | أ.7                             |              |
| 4       | NR.104     | علم الحيوان العام<br>General Zoology     | 3           | 2                     | 2    | -      | 4             |          | أ.7                             |              |
| 5       | NR.105     | الجيولوجيا العامة<br>General Geology     | 3           | 2                     | 2    | -      | 4             |          | أ.1                             |              |
| 6       | NR.106     | اللغة العربية<br>Arabic Language         | 2           | 2                     | -    | -      | 2             |          |                                 |              |
| 7       | NR.107     | اللغة الانجليزية I<br>English Language I | 2           | 2                     | -    | -      | 2             |          |                                 |              |
| المجموع |            |  | 19          | 15                    | 8    |        | 23            |          |                                 |              |

#### الفصل الدراسي الثاني

| ر.م | رمز المقرر | اسم المقرر / Course Name                            | عدد الوحدات | عدد الساعات / اسبوعيا |      |        | مجموع الساعات | الأسبقية | مخرجات التعلم المستهدفة (الرمز) | توصيف المقرر |
|-----|------------|---|-------------|-----------------------|------|--------|---------------|----------|---------------------------------|--------------|
|     |            |   |             | نظري                  | عملي | تمارين |               |          |                                 |              |
| 1   | NR.108     | الفيزياء العامة<br>General physics                  | 3           | 2                     | 2    | -      | 4             |          | أ.1                             |              |
| 2   | NR.109     | الاحياء الدقيقة<br>Microbiology                     | 3           | 2                     | 2    | -      | 4             |          | أ.2                             |              |
| 3   | NR.110     | مقدمة في علوم البيئة<br>Introduction to Env.Scinces | 3           | 3                     | -    | -      | 3             |          | أ.3                             |              |





## دليل الطالب لقسم علوم البيئة للعام الجامعي 2025-2026

|  |     |  |   |   |   |    |    |  |        |   |
|--|-----|--|---|---|---|----|----|--|--------|---|
|  | 3.أ |  | 3 | - | - | 3  | 3  | مقدمة في الموارد الطبيعية<br>Introduction to Natural Resources | NR.111 | 4 |
|  | 3.أ |  | 3 | - | - | 3  | 3  | مقدمة في الموارد البحرية<br>Introduction to Marine Resources   | NR.112 | 5 |
|  | 4.ج |  | 3 | - | - | 3  | 3  | مبادئ اقتصاد<br>Principles of Economics                        | NR.113 | 6 |
|  |     |  | 2 | - | - | 2  | 2  | اللغة الانجليزية II<br>English Language II                     | NR.114 | 7 |
|  |     |  |   |   | 4 | 18 | 20 | المجموع  |        |   |

### الفصل الدراسي الثالث

| ر.م | رمز المقرر | اسم المقرر / Course Name  | عدد الوحدات | عدد الساعات / اسبوعيا |      |        | مجموع الساعات | الأسبوعية | مخرجات التعلم المستهدفة (الرمز) | توصيف المقرر |
|-----|------------|---|-------------|-----------------------|------|--------|---------------|-----------|---------------------------------|--------------|
|     |            |   |             | نظري                  | عملي | تمارين |               |           |                                 |              |
| 1   | NR.E.201   | مبادئ الاحصاء<br>Principles of Statistics                           | 3           | 3                     | -    | -      | 3             |           | 4.ج                             |              |
| 2   | NR.E.202   | عناصر الارصاد الجوية<br>Meteorological elements                     | 2           | 2                     | -    | -      | 2             |           | 4.ج                             |              |
| 3   | NR.E.203   | اسس علم الغابات والمراعي<br>principles of Forest and range sciences | 3           | 3                     | -    | -      | 3             |           | 2.أ                             |              |
| 4   | NR.E.204   | الكيمياء التحليلية<br>Analytical Chemistry                          | 3           | 2                     | 2    | -      | 4             |           | 1.ب                             |              |
| 5   | NR.E.205   | الكيمياء العضوية<br>Organic chemistry                               | 3           | 2                     | 2    | -      | 4             |           | 1.ب                             |              |
| 6   | NR.E.206   | خرائط وصور جوية<br>Maps and photogrammetry                          | 3           | 2                     | 2    | -      | 4             |           | 4.ج                             |              |
| 7   | NR.E.207   | فسيولوجيا النبات<br>Plant physiology                                | 3           | 2                     | 2    | -      | 4             |           | 2.أ                             |              |
|     |            | المجموع   | 20          | 16                    | 8    |        | 24            |           |                                 |              |

### الفصل الدراسي الرابع

| ر.م | رمز المقرر | اسم المقرر / Course Name                | عدد الوحدات | عدد الساعات / اسبوعيا |      |        | مجموع الساعات | الأسبوعية | مخرجات التعلم المستهدفة (الرمز) | توصيف المقرر |
|-----|------------|---|-------------|-----------------------|------|--------|---------------|-----------|---------------------------------|--------------|
|     |            |   |             | نظري                  | عملي | تمارين |               |           |                                 |              |
| 1   | NR.E.208   | مبادئ الحاسوب<br>Principles of Computer | 3           | 2                     | 2    | -      | 4             |           | 4.ج                             |              |



## دليل الطالب لقسم علوم البيئة للعام الجامعي 2025-2026

|     |  |    |   |   |    |    |   |          |   |
|-----|--|----|---|---|----|----|---|----------|---|
| 1.ب |  | 3  | - | - | 3  | 3  | مقدمة في علم المناخ<br>Introduction to Climatology      | NR.E.210 | 2 |
| 7.أ |  | 3  | - | - | 3  | 3  | الترويح والمتنزهات<br>Parks and Recreation              | NR.E.211 | 3 |
| 4.ب |  | 3  | - | - | 3  | 3  | التلوث البيئي<br>Environmental pollution                | NR.E.212 | 4 |
| 2.أ |  | 4  | - | 2 | 2  | 3  | تصنيف وتشريح النبات<br>Plant Classification and Anatomy | NR.E.213 | 5 |
| 2.أ |  | 4  | - | 2 | 2  | 3  | بيئة النبات<br>Plant Ecology                            | NR.E.214 | 6 |
| 1.ب |  | 4  | - | 2 | 2  | 3  | الكيمياء الحيوية العامة<br>General Biochemistry         | NR.E.215 | 7 |
|     |  | 25 |   | 8 | 17 | 21 | المجموع   |          |   |

## الفصل الدراسي الخامس

| ر.م | رمز المقرر | اسم المقرر / Course Name  | عدد الوحدات | عدد الساعات / اسبوعيا |      |        | مجموع الساعات | الأسبوعية | مخرجات التعلم المستهدفة (الرمز) | توصيف المقرر |
|-----|------------|---|-------------|-----------------------|------|--------|---------------|-----------|---------------------------------|--------------|
|     |            |   |             | نظري                  | عملي | تمارين |               |           |                                 |              |
| 1   | NR.E.301   | أسس التنمية المستدامة<br>Foundations of sustainable development | 2           | 2                     | -    | -      | 2             |           | 7.أ                             |              |
| 2   | NR.E.302   | اساسيات علم التربة<br>Principles of Soil Science                | 3           | 2                     | 2    | -      | 4             |           | 2.أ                             |              |
| 3   | NR.E.303   | تلوث البحار<br>Marine pollution                                 | 3           | 2                     | 2    | -      | 4             |           | 5.ب                             |              |
| 4   | NR.E.304   | الإحصاء الحيوي<br>Ecological Statistics                         | 3           | 2                     | 2    | -      | 4             |           | 4.ج                             |              |
| 5   | NR.E.305   | الكيمياء البيئية 1<br>Environmental Chemistry 1                 | 3           | 2                     | 2    | -      | 4             |           | 6.أ                             |              |
| 6   | NR.E.306   | بيئة الغابات والمراعي<br>Forest and Range Ecology               | 3           | 2                     | 2    | -      | 4             |           | 3.أ                             |              |
| 7   | NR.E.307   | ميكروبيولوجيا تطبيقية<br>Applied Microbiology                   | 3           | 2                     | 2    | -      | 4             |           | 2.أ                             |              |
|     |            | المجموع   | 20          | 14                    | 12   |        | 26            |           |                                 |              |



## دليل الطالب لقسم علوم البيئة للعام الجامعي 2025-2026

### الفصل الدراسي السادس

| ر.م     | رمز المقرر | اسم المقرر / Course Name                                     | عدد الوحدات | عدد الساعات / اسبوعيا |      |        | مجموع الساعات | الأسبوعية | مخرجات التعلم (المستهدفة (الرمز) | توصيف المقرر |
|---------|------------|--|-------------|-----------------------|------|--------|---------------|-----------|----------------------------------|--------------|
|         |            |  |             | نظري                  | عملي | تمارين |               |           |                                  |              |
| 1       | NR.E.308   | طرق وكتابة البحث<br>Methods and writing research             | 2           | 2                     | -    | -      | 2             |           | ج.4                              |              |
| 2       | NR.E.309   | السياحة البيئية<br>Eco-tourism                               | 2           | 2                     | -    | -      | 2             |           |                                  |              |
| 3       | NR.E.310   | إدارة وتدوير النفايات<br>Waste management and recycling      | 3           | 2                     | 2    | -      | 4             |           | ب.6                              |              |
| 4       | NR.E.311   | القضايا البيئية<br>Ecological issues                         | 2           | 2                     | -    | -      | 2             |           | د.4                              |              |
| 5       | NR.E.312   | الكيمياء البيئية 2<br>Environmental Chemistry 2              | 2           | 2                     | -    | -      | 2             |           | أ.6                              |              |
| 6       | NR.E.313   | غابات الأراضي الجافة<br>Dryland forests                      | 3           | 3                     | -    | -      | 3             |           | أ.3                              |              |
| 7       | NR.E.314   | قياسات الموارد الطبيعية<br>Measurements of natural resources | 3           | 2                     | 2    | -      | 4             |           | ج.4                              |              |
| المجموع |            |  |             |                       |      |        |               |           |                                  |              |
|         |            |  |             |                       |      |        | 17            |           |                                  |              |
|         |            |  |             |                       |      |        | 4             |           |                                  |              |
|         |            |  |             |                       |      |        | 15            |           |                                  |              |
|         |            |  |             |                       |      |        | 17            |           |                                  |              |

### الفصل الدراسي السابع

| ر.م | رمز المقرر | اسم المقرر / Course Name   | عدد الوحدات | عدد الساعات / اسبوعيا |      |        | مجموع الساعات | الأسبوعية | مخرجات التعلم (المستهدفة (الرمز) | توصيف المقرر |
|-----|------------|--|-------------|-----------------------|------|--------|---------------|-----------|----------------------------------|--------------|
|     |            |  |             | نظري                  | عملي | تمارين |               |           |                                  |              |
| 1   | NR. E.401  | الاستشعار عن بعد<br>Remote Sensing   | 3           | 2                     | 2    | -      | 4             | NR. E.206 | ج.4                              |              |
| 2   | NR. E.401  | الإدارة البيئية<br>Environmental management                                | 2           | 2                     | -    | -      | 2             | NR. E.304 | ج.1                              |              |
| 3   | NR. E.402  | المبيدات والبيئة<br>Pesticides and environment                             | 3           | 3                     | -    | -      | 3             | NR. E.205 | ب.4                              |              |
| 4   | NR. E.403  | علاقة التربة والماء والنبات<br>Soil, water and plant relations             | 2           | 3                     | -    | -      | 3             | NR. E.302 | أ.3                              |              |
| 5   | NR. E.404  | فسيولوجيا النباتات البيئية<br>Environmental Plant Physiology               | 3           | 2                     | 2    | -      | 4             | NR. E.214 | أ.3                              |              |
| 6   | NR. E.405  | معالجة واستغلال المياه العادمة<br>Treatment and exploitation of wastewater | 3           | 3                     | -    | -      | 3             | NR. E.212 | ب.5                              |              |



## دليل الطالب لقسم علوم البيئة للعام الجامعي 2025-2026

|  |     |           |    |   |   |    |    |                    |           |   |
|--|-----|-----------|----|---|---|----|----|--------------------|-----------|---|
|  | 4.ج | NR. E.308 | 3  | - | - | 3  | 3  | بحث تخرج           | NR. E.406 | 7 |
|  |     |           |    |   |   |    |    | Graduation Project |           |   |
|  |     |           | 19 | - | 4 | 17 | 19 | المجموع            |           |   |

### الفصل الدراسي الثامن

| ر.م | رمز المقرر | اسم المقرر / Course Name   | عدد الوحدات | عدد الساعات / اسبوعيا |      |        | مجموع الساعات | الأسبقية  | مخرجات التعلم (المستهدفة (الرمز) | توصيف المقرر |
|-----|------------|--|-------------|-----------------------|------|--------|---------------|-----------|----------------------------------|--------------|
|     |            |  |             | نظري                  | عملي | تمارين |               |           |                                  |              |
| 1   | NR. E.407  | نظم المعلومات الجغرافية<br>Geographic Information Systems                  | 3           | 2                     | 2    | -      | 4             | NR. E.401 | 4.ج                              |              |
| 2   | NR. E.408  | اقتصاديات البيئة<br>Environmental Economics                                | 2           | 2                     | -    | -      | 2             | NR. E.304 | 2.ج                              |              |
| 3   | NR. E.409  | طرق قياس الملوثات<br>Methods of measuring pollutants                       | 3           | 2                     | 2    |        | 4             | NR. E.212 | 4.ج                              |              |
| 4   | NR. E.410  | إدارة الأراضي المحمية والمحموطة<br>Protected and protected land management | 3           | 3                     | -    | -      | 3             | NR. E.214 | 5.أ                              |              |
| 5   | NR. E.411  | المجتمعات النباتية<br>Plant communities                                    | 3           | 3                     | -    | -      | 3             | NR. E.214 | 5.أ                              |              |
| 6   | NR. E.412  | البيئة الصحراوية<br>Desert Ecology   | 3           | 3                     | -    | -      | 4             | NR. E.214 | 5.أ                              |              |
| 7   | NR. E.413  | الهيدرولوجيا البيئية<br>Environmental Hydrology                            | 3           | 3                     | -    | -      | 3             | NR. E.302 | 3.أ                              |              |
| 8   | NR. E.414  | بحث تخرج<br>Graduation Project   | 3           | 3                     | -    |        | 3             | NR. E.308 | 2.ج                              |              |
|     |            | المجموع  | 23          | 17                    | 2    |        | 19            | -         |                                  |              |



## 7. المكتبة



يوجد مكتبة خاصة بالكلية بأشراف احد الموظفين حيث يوجد فيها كتب تخص الأقسام العلمية والمتمثلة في قسم الموارد الطبيعية وقسم علوم البيئة وقسم الموارد البحرية، وبعض الكتب التي تخص الاتجاه العام.



## 8. المخالفات



حسب المادة (53) يعد من المخالفات الاخلال بنظام الدراسة والامتحانات ما يلي:

- 1- يعد انتحالا للشخصية دخول طالب بدلا عن طالب اخر لأداء الامتحان، وتسري العقوبة على الطالبين وكل من كان شريكا في ذلك.
- 2- إثارة الفوضى او الشغب وعرقلة سير الدراسة او الامتحانات بأية صورة.
- 3- التأثير على الأساتذة او العاملين فيما يخص سير الامتحانات او التقييم او النتائج او غيرها مما يتعلق بشؤون الراسة والامتحانات.
- 4- ممارسة اعمال الغش في الامتحانات او الشروع فيها بأية صورة من الصور، ويعتبر من قبيل الشروع في الغش دخول الطالب الى قاعة الامتحانات بأية أوراق او أدوات او أجهزة ذات علاقة بالمنهج الدراسي موضوع الامتحانات مالم يكن مسموحا له بإدخالها من قبل لجنة الامتحانات.
- 5- الامتناع عن الادلاء بالشهادة امان لجان او مجالس التأديب المشكلة وفقا لأحكام هذه اللائحة.
- 6- اية مخالفة للقوانين واللوائح والنظم المتعلقة بالدراسة.



## 9. العقوبات التأديبية



حسب المادة (55): يعاقب الطالب بالإيقاف عن الدراسة لمدة لا تقل عن سنتين دراسيتين إذا ارتكب أحد الأفعال المنصوص عليها في المادة (51) من هذه اللائحة ويفصل الطالب من الكلية في حاله العود.

حسب المادة (56): يعاقب الطالب بالإيقاف عن الدراسة لمدة لا تقل عن سنة دراسية إذا ارتكب أحد الأفعال المنصوص عليها في المادة (52) وتضاعف العقوبة عند العود.

حسب المادة (57): يعاقب الطالب عند ارتكابه لأحدى المخالفات المنصوص عليها في المادة (53) من هذه اللائحة بالعقوبات التالية:

1. الوقف عن الدراسة لمدة لا تقل عن سنة دراسية ولأزيد الى سنتين دراسيتين كل من ارتكب المخالفات الواردة في الفقرتين (1-2) من المادة المذكورة، يفصل الطالب من الدراسة فصلا نهائيا عند العود.
2. الحرمان من دخول الامتحانات كليا او جزئيا إذا ارتكب المخالفات المحددة في الفقرتين (3-4) من المادة المذكورة، وفي جميع الأحوال يعتبر امتحانه ملغيا في المادة التي ارتكب فيها المخالفة.
3. الغاء نتيجة امتحان طالب في جميع المقررات المسجل بها في ذلك الفصل إذا ارتكب المخالفة الواردة ببياناتها في الفقرة (5) من المادة المذكورة، ويجوز لمجلس التأديب الغاء امتحانه لسنة كاملة (فصلين دراسيين) ويفصل الطالب فصلا نهائيا عند العود.
4. الحرمان من حقوق الطالب النظامي او الإيقاف عن الدراسة مدة لا تزيد على سنة دراسية واحدة إذا ارتكب احدى المخالفات المنصوص عليها في الفقرتين (6-7) من المادة المذكورة.



### المادة (58)

اخراج الطالب من قاعة الامتحان إذا خالف تعليمات لجنة الاشراف على الامتحانات او بدا في ارتكاب اعمال الغش، وفي جميع الأحوال يعتبر امتحانه ملغيا.

### المادة (59)

يعاقب الطالب عند ارتكابه لأحدى المخالفات المنصوص عليها في المادة (54) من هذه اللائحة بالعقوبات التالية:

- 1-الفصل النهائي من الكلية في حالة ارتكابه للمخالفة المنصوص عليها في الفقرة (1) من هذه المادة.
- 2- الوقف عن الدراسة لمدة لا تقل عن سنة ولا تزيد على سنتين دراسيتين لكل طالب ارتكب احدى الأفعال المنصوص عليها في الفقرات (2.3.4.5.6.7.8) من هذه المادة، ويفصل الطالب نهائيا عند العود.

### المادة (60)

في تطبيق الاحكام التأديبية المنصوص عليها في هذه اللائحة يحسب كل فصلين دراسيين سنة دراسية واحدة.

### المادة (61)

يترتب على الايقاف عن الدراسة حرمان الطالب من التقدم الى الامتحانات طيلة مدة الوقف ولا يجوز للطلاب الانتقال الى أي كلية أخرى اثناء مدة سريان العقوبة.





## دليل الطالب لقسم علوم البيئة للعام الجامعي 2025-2026

---

### اعتماد:

أ. أسماء صلاح عبدالعليم  
رئيس قسم علوم البيئة

أ. فتحي ادريس مصطفى  
رئيس قسم الجودة وتقييم الأداء